



Direction des routes
ATT Mellois et Haut Val de Sèvre
ME2500212AT

**ARRÊTÉ DE VOIRIE
PORTANT RÉGLEMENTATION TEMPORAIRE DE LA CIRCULATION
HORS AGGLOMÉRATION**

Circulation alternée, Interdiction de dépasser et Limitation de vitesse

Route départementale D524

Commune de Exireuil

La Présidente du Conseil départemental,

- VU** le Code général des collectivités territoriales et notamment les articles L. 3221-4 et L. 3221-5 ;
VU le Code de la route et notamment les articles R. 411-8, R. 411-21-1 et R. 413-1 ;
VU le Code de la voirie routière ;
VU l'Instruction interministérielle sur la signalisation routière et notamment la 8ème partie, signalisation temporaire et le livre 1, 8ème partie, signalisation temporaire ;
VU la délibération n°20 du Conseil départemental en date du 8 décembre 2014 adoptant le règlement de voirie du Département des Deux-Sèvres ;
VU l'arrêté n°ADM_DR_2024_v01_02 relatif aux délégations de signature de la Direction des routes, pôle de l'Espace rural et des infrastructures en date du 22 juillet 2024 ;
VU la demande en date du 26/12/2024 émise par COMMUNAUTÉ DE COMMUNES DU HAUT-VAL-DE-SEVRE demeurant La Corbelière 79400 AZAY-LE-BRULÉ aux fins d'obtenir un arrêté de réglementation de la circulation ;
VU le plan de signalisation annexé ;
CONSIDÉRANT que des travaux sur réseaux ou ouvrages d'eau potable rendent nécessaire de modifier la réglementation de la circulation, afin d'assurer la sécurité des usagers, du 20/01/2025 au 14/02/2025 Route départementale D524 ;
CONSIDÉRANT que la Présidente du Conseil Départemental dispose du pouvoir de police pour fixer les règles de circulation sur les routes départementales hors agglomération ;

ARRÊTE

Article 1 - Objet

L'entreprise COMMUNAUTÉ DE COMMUNES DU HAUT-VAL-DE-SEVRE est chargée de réaliser des travaux sur réseaux ou ouvrages d'eau potable.

Du 20/01/2025 au 14/02/2025 la circulation sera réglementée, les prescriptions concerneront la **Route départementale D524 du PR 1+0009 au PR 1+0198 (Exireuil) situés hors agglomération.**

Article 2 - Mesures d'exploitation

Pendant la durée de la réglementation énoncée à l'article 1, la circulation sera alternée comme suit : par feux de chantier KR11, sur une longueur maximale de 400 mètres.

L'implantation des feux sera complétée par une signalisation avancée de type AK17. La durée du rouge intégral, fonction de la longueur exploitée en alternat, sera égale au temps de trajet à 30 km/h augmentée de 4 secondes.

Le dépassement des véhicules est interdit.
La vitesse maximale autorisée des véhicules est fixée à 50 km/h.

Le stationnement sur la voie est interdit au droit du chantier sauf pour les véhicules de l'entreprise mandatée pour les travaux.

En cas de brouillard ou brume, le chantier ne sera en phase active que si la visibilité est supérieure à 100 m.

Sauf impératif de sécurité vis à vis des usagers de la route, la circulation sera rétablie normalement pour les week-end, jours fériés et pendant les phases de veille longues de chantier (> à 2 h ou nuit).

Riverains :

- La circulation des riverains et l'accès à leur propriété seront maintenus.

Article 3 - Signalisation

La signalisation sera conforme à l'instruction interministérielle sur la signalisation routière - huitième partie signalisation temporaire. La fourniture, la mise en place et la maintenance de la signalisation, conformément au plan de signalisation annexé, seront à la charge du demandeur.

L'attention du demandeur est attirée sur l'importance de la mise en place d'une signalisation avancée notamment sur les voies transversales concernées.

L'entreprise responsable de la signalisation peut être contactée à :

COMMUNAUTÉ DE COMMUNES DU HAUT-VAL-DE-SEVRE
La Corbelière 79400 AZAY-LE-BRULE
05 49 76 07 85

Celle-ci doit être en mesure de se déplacer, 24 heures sur 24 et 7 jours sur 7, pour rétablir la signalisation en cas de dysfonctionnement.

Article 4 - Publicité de l'arrêté

Les dispositions définies par l'article 1er prendront effet après affichage et publication du présent arrêté conformément à la réglementation en vigueur, le jour de la mise en place de la signalisation routière qui les portera à la connaissance des usagers.

Article 5 - Recours

Le présent arrêté peut faire l'objet d'un recours devant le Tribunal administratif de Poitiers, 15 rue de Blossac, BP541, 86020 POITIERS Cedex, dans le délai de deux mois à compter de sa publication.

Fait à Melle, le 08 janvier 2025
Pour la Présidente du Conseil départemental,
Le Chef d'Agence Technique Territoriale du Mellois et
Haut Val de Sèvre



Samuel HERISSE

DIFFUSION:

- Le Commandant du groupement de Gendarmerie des Deux-Sèvres
- Le Maire d'Exireuil
- COMMUNAUTÉ DE COMMUNES DU HAUT-VAL-DE-SEVRE
- La Présidente du Conseil départemental

Conformément aux dispositions du Code de justice administrative, le présent arrêté pourra faire l'objet d'un recours contentieux devant le tribunal administratif compétent ou sur internet, à l'adresse www.telerecours.fr, dans un délai de deux mois à compter de sa date de notification ou de publication.

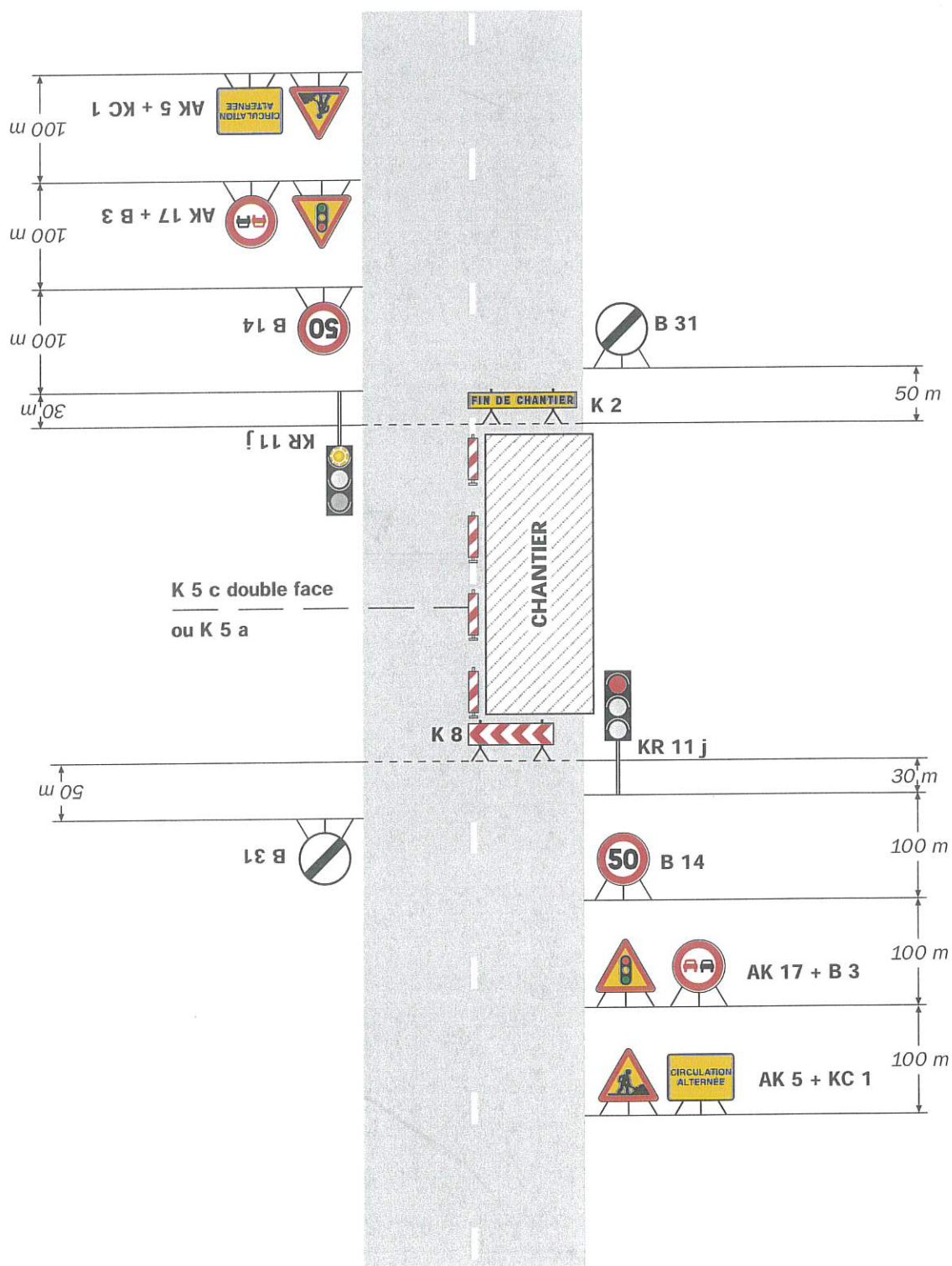
Conformément aux dispositions de la loi n°2018-493 du 20 juin 2018 relative à la protection des données personnelles, le bénéficiaire est informé qu'il dispose d'un droit d'accès, de rectification, d'effacement ou de demande de limitation de traitement des données qu'il peut exercer, pour les informations le concernant, auprès de la collectivité signataire du présent document.

Chantiers fixes

CF24

Alternat par signaux tricolores

Circulation alternée
Route à 2 voies



Remarque(s) :

- Schéma à appliquer notamment lorsque l'alternat doit être maintenu de nuit, en absence de visibilité réciproque.
- Un panneau B 14 de limitation de vitesse à 70 km/h peut éventuellement être intercalé entre les panneaux AK 5 et AK 17.